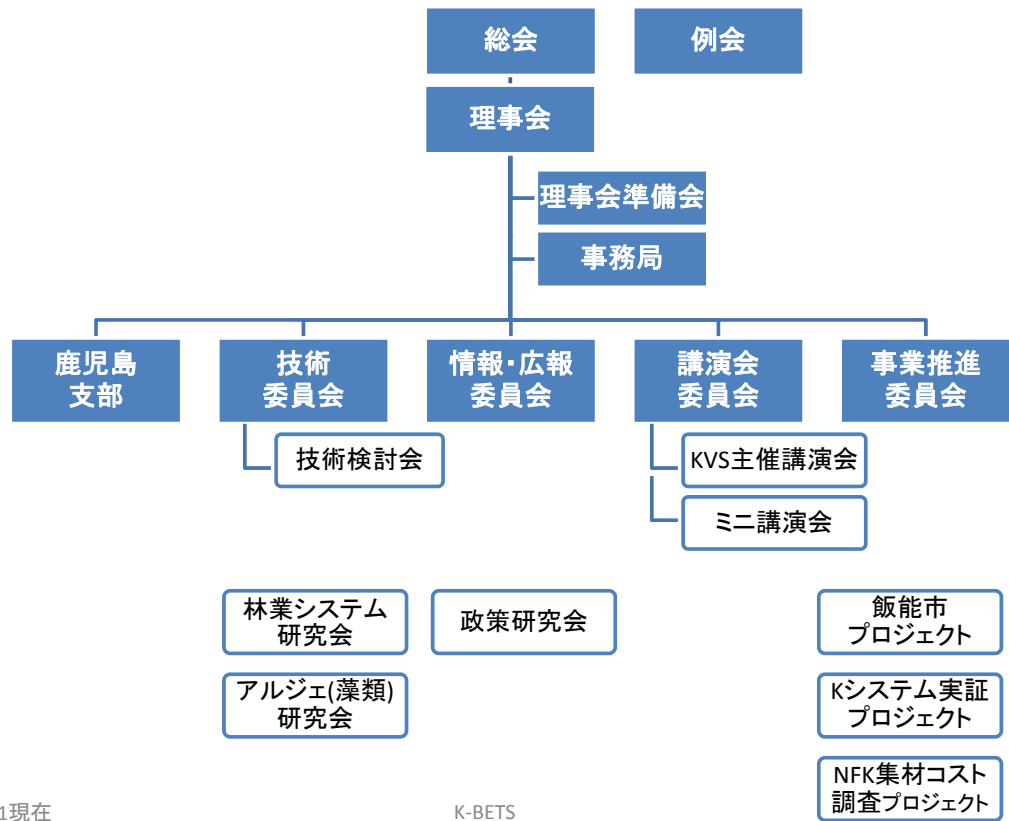


K-BETS 組織図



2011/10/31現在

K-BETS

	活動	リーダー／司会	内容	メンバー
全体	総会	稲生理事長	決算承認、監事選任、定款変更等	正会員・賛助会員
	例会	米谷事務局長	各委員会・研究会・プロジェクト等の活動報告	正会員
	理事会	稲生理事長	重要事項の決定	理事・監事
	理事会準備会	稲生理事長	理事会議案の検討	常務理事以上
	事務局	米谷事務局長	会の運営に関する実務	事務局会員
支部	鹿児島支部	川畑理事	鹿児島における各種活動	鹿児島在住会員
委員会	技術委員会	吉川副理事長	技術情報に関する活動方向性検討	委員
	情報・広報委員会	福島副理事長	ホームページ・メルマガを中心とした情報提供・広報活動	委員
	講演会委員会	米谷常務理事	講演会の企画検討・開催	委員
	事業推進委員会	稲生理事長	事業・プロジェクト等に関する活動方向性検討	委員
委員会主催	技術検討会	技術委員長	バイオマスエネルギーに関する科学技術情報の交換と検討	正会員
	KVS主催講演会	講演会委員長	年1回の一般向けセミナーの実施	一般
	ミニ講演会	講演会委員長	研究会・プロジェクト関連小セミナーの実施	会員＋会員紹介
研究会	林業システム研究会	渡辺常務理事	間伐材の集材とエネルギー利用に関する情報の交換と検討	正会員
	アルジェ(藻類)研究会	廣谷理事	藻類のエネルギー利用に関する情報の交換と検討	正会員
	政策研究会	小西理事特別顧問	バイオマスエネルギーに関する政策の研究	正会員
プロジェクト	飯能市プロジェクト	清田常務理事	4大学連絡会他飯能に寄与する活動	プロジェクトメンバー
	Kシステム実証プロジェクト	清田常務理事	Kシステムの実証(実験)と宣伝	プロジェクトメンバー
	NFK集材コスト調査プロジェクト	清田常務理事	林業集材システムの報告書作成	プロジェクトメンバー